

# VERMIETET !! „Nicht so groß wie Neuschwanstein, aber genau so schön“ ...



72218 Wildberg-TO

Zimmer: 2,00  
Wohnfläche ca.: 66,62 m<sup>2</sup>  
Kaltmiete: 395,00 EUR (zzgl. Nebenkosten)  
Gesamtmiete: 545,00 EUR

Scout-ID: 65056130  
Objekt-Nr.: WM 1505

## AB-K IMMOBILIEN --- RUND UMS WOHNEN

### Ihr Ansprechpartner:

A B-K Immobilien Rund ums Wohnen

Frau Andrea Bäder-Kern

E-Mail: [as-baeder-kern@t-online.de](mailto:as-baeder-kern@t-online.de)

Tel: +49 7032 934058

Fax: +49 7032 910596

Web: <http://www.immo-schaufenster.de>

Wohnungstyp:	Etagenwohnung
Nutzfläche ca.:	10,00 m <sup>2</sup>
Schlafzimmer:	1
Badezimmer:	1
Gäste-WC:	Ja
Keller:	Ja
Balkon/Terrasse:	Ja
Personenaufzug:	Ja
Einbauküche:	Ja
Objektzustand:	Gepflegt
Baujahr:	1996
Qualität der Ausstattung:	Gehoben
Haustiere:	Nach Vereinbarung
Garage/Stellplatz:	Carport
Stufenloser Zugang:	Ja

Nebenkosten: 150,00 EUR  
Heizkosten sind in Ja  
Nebenkosten enthalten:  
Kautions: 790,00 € (2 NKM)

# VERMIETET !! „Nicht so groß wie Neuschwanstein, aber genau so schön“ ...



72218 Wildberg-TO

Zimmer: 2,00  
Wohnfläche ca.: 66,62 m<sup>2</sup>  
Kaltmiete: 395,00 EUR (zzgl. Nebenkosten)  
Gesamtmiete: 545,00 EUR

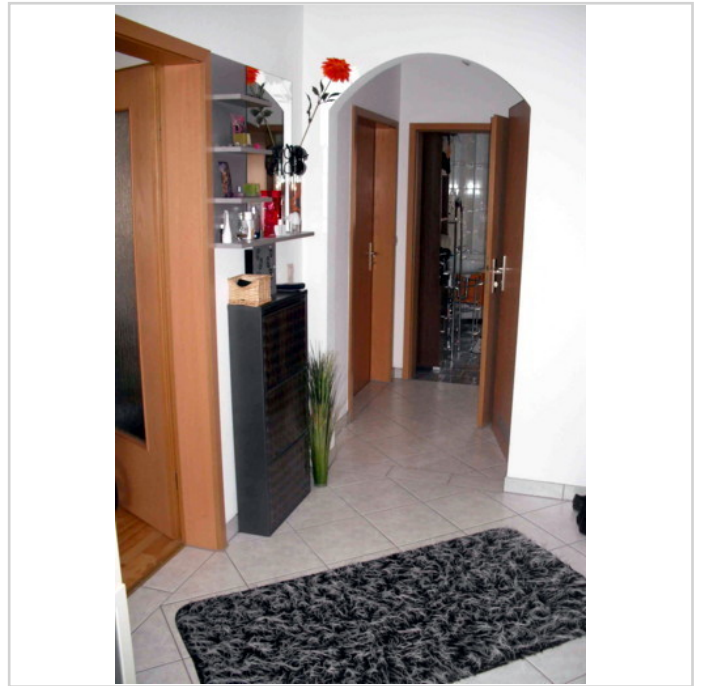
## Objektbeschreibung:

... oder vielleicht sogar doch noch einen Tick besser ?. Entscheiden Sie selbst. Wenn Sie also mit Ihrer „alten Adresse“ nicht mehr zufrieden sind, dann sollten Sie diese topp Wohnung einmal genauer unter die Lupe nehmen, denn hier brauchen Sie nur Ihre gepackten Kisten mitzubringen. Freuen Sie sich auf einen komplett neuen Anstrich und welches „Highlight“ sich sonst noch hinter diesem Angebot verbirgt erfahren Sie ganz zum Schluss !. Der Badefreund und unter Ihnen kann sich schon jetzt auf ein geräumiges, in heller Fliesenoptik ausgestattetes Tageslichtbad freuen, sogar ein sep. Gast-WC haben wir noch für Sie im Angebot. Ein liebevoll geplanter Grundriss und ansprechende Fensterfronten durch die die Stimmung der Jahreszeiten dringt, bringen zusätzliche Weite in die bereits großzügigen Räumlichkeiten. Auf Ihrem Balkon können Sie in Ruhe die Seele baumeln lassen und sich somit vom Alltagsstress erholen.

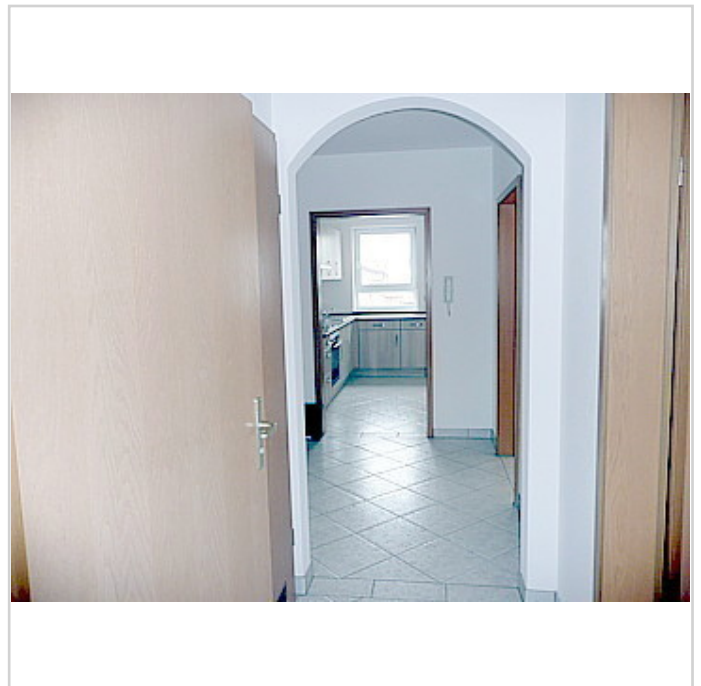
Ein weiteres „Knowhow“ sind elektrische Rolläden in der gesamten Wohnung. Profitieren Sie außerdem von einer kleinen Wohneinheit in netter Nachbarschaft, denn Ihr neues Zuhause verspricht obendrein „eine tolle Wohnperspektive für das Alter“, denn Sie gelangen barrierefrei in Ihre Etage. Auch Singles oder Pärchen finden hier eine tolle Gelegenheit „Junges Wohnen für wenig Eintrittsgeld“ zu realisieren. Und nun zum versprochenen Schluss !. Wollen Sie Ihre Kochkünste in der im Mietpreis enthaltenen „fast nigelnagelneuen Einbauküche“ unter Beweis stellen, dann vereinbaren Sie doch Ihren ganz persönlichen Besichtigungstermin mit uns. Übrigens gehören auch noch ein Carport, ein AAP sowie ein großer, abgeschlossener Kellerraum zum Mietvolumen dazu. Ihre Einkäufe erledigen Sie bequem zu Fuß, denn alles was anspruchsvolle Menschen zum Leben benötigen ist nur „einen Steinwurf“ entfernt.

## Sonstiges:

Gerne übersenden wir Ihnen unser ausführliches Exposé mit Innenfotos, wir bitten jedoch um Ihr Verständnis, dass wir Ihnen diese Unterlagen mit vollständiger Objektadresse erst zur Verfügung stellen können, wenn Sie uns Ihre Postanschrift und Telefonnummer mit angegeben haben.  
WM 1505 Bäder-Kern



Bild\_1



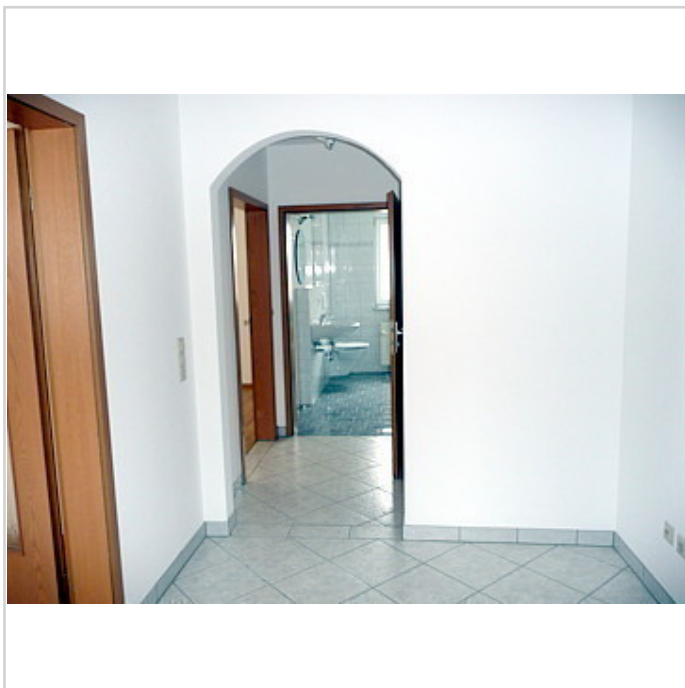
Bild\_2

# VERMIETET !! „Nicht so groß wie Neuschwanstein, aber genau so schön“ ...

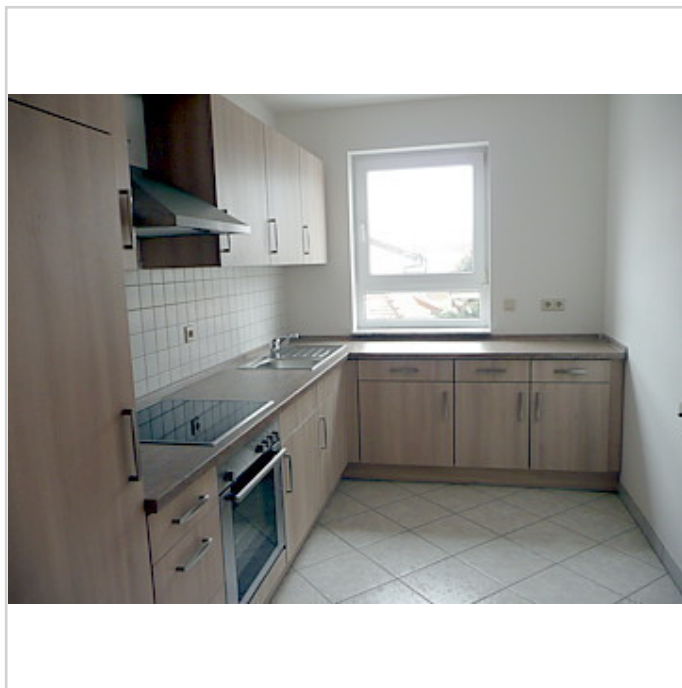


72218 Wildberg-TO

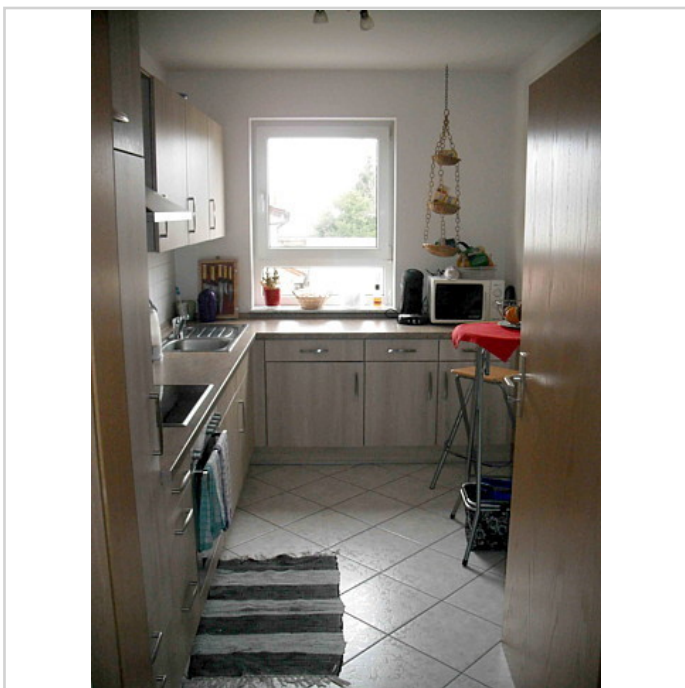
Zimmer: 2,00  
Wohnfläche ca.: 66,62 m<sup>2</sup>  
Kaltmiete: 395,00 EUR (zzgl. Nebenkosten)  
Gesamtmiete: 545,00 EUR



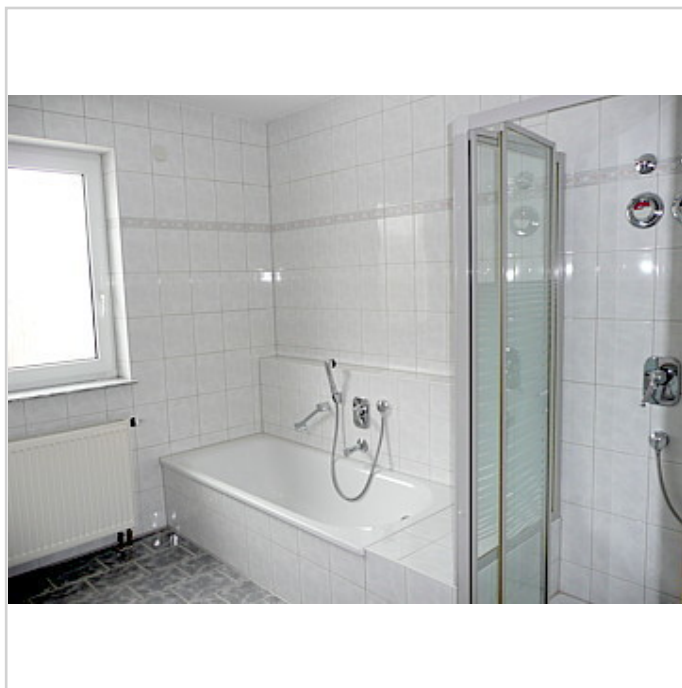
Bild\_3



Bild\_4



Bild\_5



Bild\_6



# VERMIETET !! „Nicht so groß wie Neuschwanstein, aber genau so schön“ ...

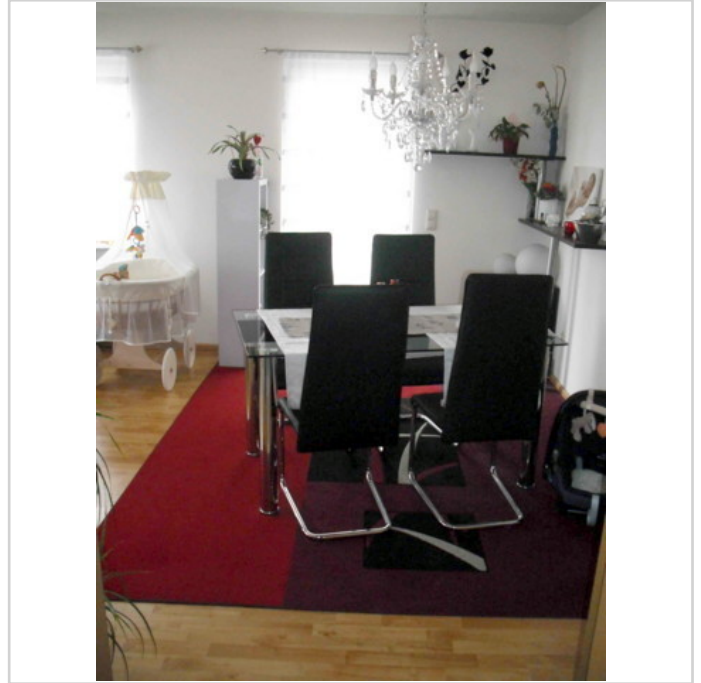


72218 Wildberg-TO

Zimmer: 2,00  
Wohnfläche ca.: 66,62 m<sup>2</sup>  
Kaltmiete: 395,00 EUR (zzgl. Nebenkosten)  
Gesamtmiete: 545,00 EUR



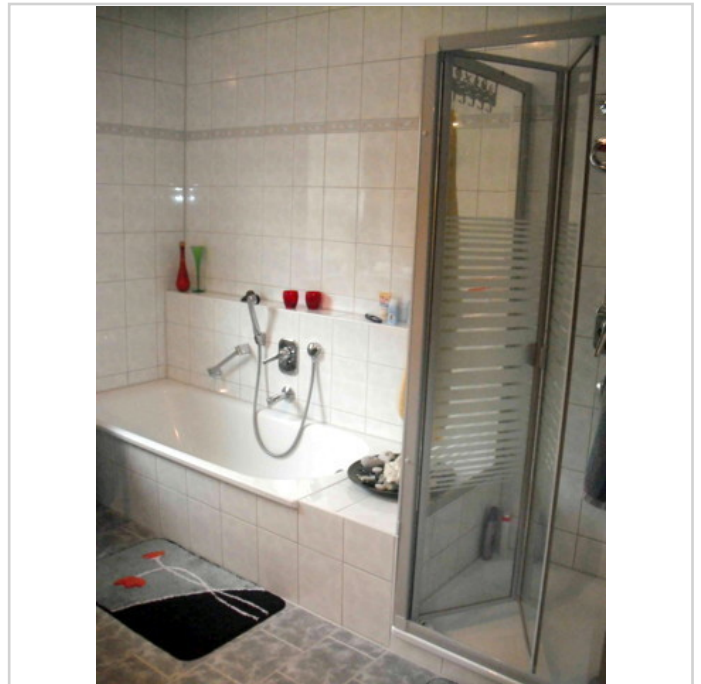
Bild\_7



Bild\_8



Bild\_9



Bild\_10

# VERMIETET !! „Nicht so groß wie Neuschwanstein, aber genau so schön“ ...



72218 Wildberg-TO

Zimmer: 2,00  
Wohnfläche ca.: 66,62 m<sup>2</sup>  
Kaltmiete: 395,00 EUR (zzgl. Nebenkosten)  
Gesamtmiete: 545,00 EUR

